

ICS 55.100
A 82



中华人民共和国国家标准

GB/T 17876—2010
代替 GB/T 17876—1999

GB/T 17876—2010

包装容器 塑料防盗瓶盖

Packaging container—Tamper-evident plastic closure

中华人民共和国
国家标准
包装容器 塑料防盗瓶盖
GB/T 17876—2010

*

中国标准出版社出版发行
北京复兴门外三里河北街16号
邮政编码:100045

网址 www.spc.net.cn

电话:68523946 68517548

中国标准出版社秦皇岛印刷厂印刷
各地新华书店经销

*

开本 880×1230 1/16 印张 1.25 字数 28 千字

2011年2月第一版 2011年2月第一次印刷

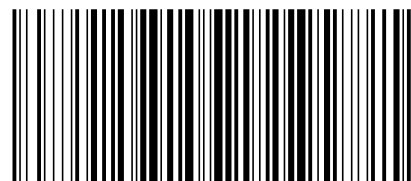
*

书号: 155066·1-41501 定价 21.00 元

如有印装差错 由本社发行中心调换

版权专有 侵权必究

举报电话:(010)68533533



GB/T 17876-2010

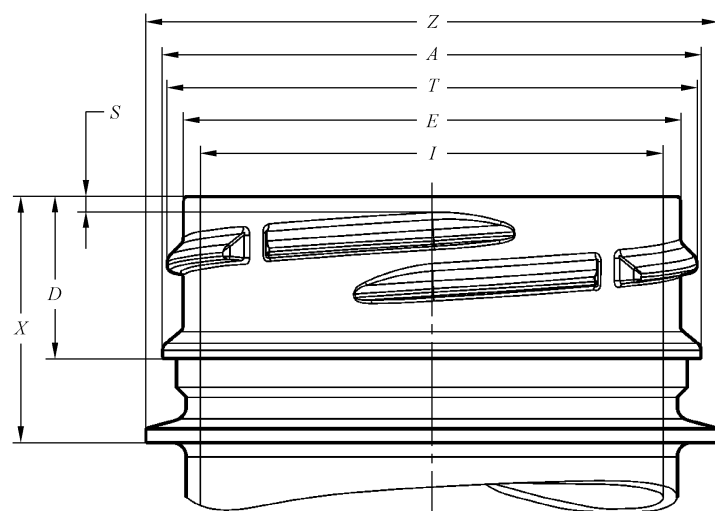
2010-12-23 发布

2011-05-01 实施

中华人民共和国国家质量监督检验检疫总局
中国国家标准化管理委员会 发布

A.3.7 38 mm 双头螺纹冷灌装瓶口

38 mm 双头螺纹冷灌装瓶口示意图见图 A.7, 瓶口规格见表 A.7。



- Z——支撑环直径;
- A——锁环直径;
- T——螺纹直径;
- E——瓶口直径;
- I——瓶口内径;
- S——螺纹开端;
- D——锁环高度;
- X——瓶口高度。

图 A.7 38 mm 双头螺纹冷灌装瓶口

表 A.7 38 mm 双头螺纹冷灌装瓶口规格

单位为毫米

项 目	尺 寸
支撑环直径(Z)	41.00±0.15
锁环直径(A)	37.65±0.15
螺纹直径(T)	37.10±0.15
瓶口直径(E)	34.80±0.15
瓶口内径(I)	32.40±0.15
螺纹开端(S)	1.40±0.10
锁环高度(D)	11.40±0.15
瓶口高度(X)	min 17.20

前 言

本标准代替 GB/T 17876—1999《包装容器 塑料防盗瓶盖》。

本标准与 GB/T 17876—1999 相比,主要变化如下:

- 删除了防盗条术语,修改了部分术语定义;
- 修改产品分类;
- 增加了图 1 瓶盖尺寸示意图和表 2 尺寸公差;
- 增加了 5.4 碳酸盖热稳定性能中的高温周期循环测试内容和 6.4.2.4 试验方法;
- 增加了 5.4 中的开启扭矩性能和 6.4.5 开启扭矩性能试验方法;
- 增加 6.7 瓶盖卫生性能的检测方法;
- 修改了检验规则的部分内容;
- 增加了附录 A。

本标准的附录 A 为资料性附录。

本标准由全国包装标准化技术委员会提出并归口。

本标准由上海紫日包装有限公司、中国包装联合会负责起草,宏全企业(苏州)有限公司、百利盖(昆山)有限公司参加起草。

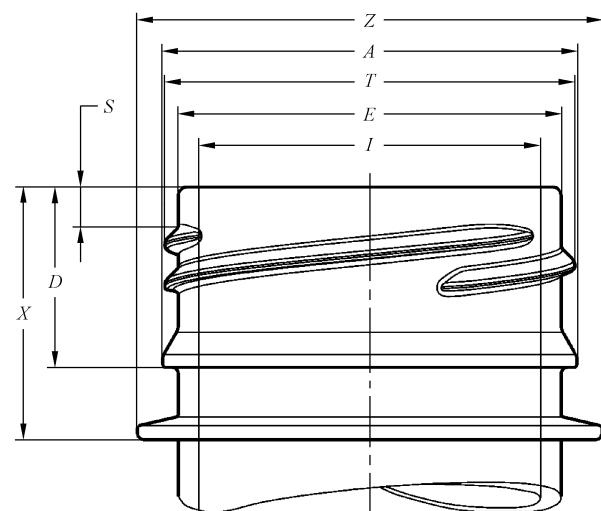
本标准主要起草人:韩明、蔡荣阶、谢进昌、张霞、朱婧。

本标准所代替标准的历次版本发布情况为:

- GB/T 17876—1999。

A.3.5 30/25 瓶口

30/25 瓶口示意图见图 A.5, 瓶口规格见表 A.5。



Z——支撑环直径;
A——锁环直径;
T——螺纹直径;
E——瓶口直径;
I——瓶口内径;
S——螺纹开端;
D——锁环高度;
X——瓶口高度。

图 A.5 30/25 瓶口

表 A.5 30/25 瓶口规格

单位为毫米

项 目	尺 寸
支撑环直径(Z)	34.00±0.15
锁环直径(A)	30.30±0.13
螺纹直径(T)	30.30±0.13
瓶口直径(E)	28.00±0.13
瓶口内径(I)	25.00±0.10
螺纹开端(S)	3.00±0.10
锁环高度(D)	13.20±0.15
瓶口高度(X)	18.50±0.15

包装容器 塑料防盗瓶盖

1 范围

本标准规定了饮料用塑料防盗瓶盖的定义、产品分类、要求、试验方法、检验规则和标志、包装、运输和贮存。

本标准适用于以聚烯烃为主要原材料,经注塑、热压或其他工艺成型的塑料防盗瓶盖(以下简称瓶盖)。

2 规范性引用标准

下列文件中的条款通过本标准的引用而成为本标准的条款。凡是注日期的引用文件,其随后所有的修改单(不包括勘误的内容)或修订版均不适用于本标准,然而,鼓励根据本标准达成协议的各方研究是否可使用这些文件的最新版本。凡是不注日期的引用文件,其最新版本适用于本标准。

GB/T 191 包装储运图示标志(GB/T 191—2008,ISO 780:1997,MOD)

GB/T 2828.1 计数抽样检验程序 第1部分:按接收质量限(AQL)检索的逐批检验抽样计划(GB/T 2828.1—2003,ISO 2859-1:1999,IDT)

GB 4806.1 食品用橡胶制品卫生标准

GB/T 5009.60 食品包装用聚乙烯、聚苯乙烯、聚丙烯成型品卫生标准的分析方法

GB 9685 食品容器、包装材料用添加剂使用卫生标准

GB 9687 食品包装用聚乙烯成型品卫生标准

GB 9688 食品包装用聚丙烯成型品卫生标准

3 术语和定义

下列术语和定义适用于本标准

3.1

塑料防盗瓶盖 tamper-evident plastic closure

用塑料制成,经封装,开启后,不能恢复其原包装形式。

3.2

开启扭矩 removal torque

开启封装的防盗盖时,所需的最大力矩。

3.3

扭断扭矩 bridge break torque

扭断防盗环,所需的最大力矩。

3.4

防盗环 tamper-evident band

由桥连接、开启后与盖身全部或部分断开的组成。

注:防盗环分为掉落式和连接式两种。

4 分类和规格

4.1 分类

4.1.1 产品根据盖体结构分为有垫瓶盖和无垫瓶盖。